

PRÊMIO  
GESTOR  
EFICIENTE  
DA MERENDA  
ESCOLAR



# Boletim de Desempenho

Ano 4, número 4,  
novembro de 2010, informações  
referentes ao período de  
janeiro a dezembro de 2009

Boletim de Desempenho  
é uma publicação realizada  
a partir de dados fornecidos  
pelos municípios.





**Prezado amigo,**

**E**ssa publicação da Ação Fome Zero foi idealizada para que você que trabalha na execução do programa Nacional de Alimentação Escolar e possa ter informações sobre a gestão dessa importante política pública no conjunto de municípios que participaram dessa edição do prêmio.

Como você sabe, o objetivo dessa premiação é divulgar as experiências de prefeituras que executam o PNAE com eficiência. As práticas premiadas podem servir de modelo para outras cidades, e com isso criar um movimento virtuoso de gestão do programa de alimentação escolar.

As informações reunidas nesse documento têm o objetivo de socializar para as cidades o conhecimento adquirido por meio da análise das informações fornecidas pelos municípios no ato da inscrição no prêmio.

São informações que desenham a execução da alimentação escolar no país pois há inscritos em todas as regiões.

O método de avaliação baseia-se na análise das informações livremente prestadas pelo gestor público sobre 4 aspectos da execução do PNAE. São eles: administrativo financeiro, eficiência nutricional, desenvolvimento local e participação social.

São informações divididas por regiões, que podem ajudar no exercício de auto avaliação e que permitem identificar os pontos fracos e fortes de sua administração e orientar novas decisões.

Tenha certeza de que só a sua participação no prêmio já é um indicador de que sua gestão é especial.

Contamos com a sua participação no próximo ano!

*Equipe da Ação Fome Zero*

## Resultados

Dos 5.565 municípios brasileiros, 24% se inscreveram na sétima edição do Prêmio Gestor Eficiente da Merenda Escolar. Foram 1.340 prefeituras inscritas, de todas as regiões do Brasil, que responderam a perguntas sobre a gestão do Programa Nacional de Alimentação Escolar (PNAE), que realizaram em 2009. Dessas cidades, 36 foram finalistas e 21 premiadas com base no desempenho atingido nos seguintes indicadores:

**Desempenho administrativo financeiro**

**Desenvolvimento local**

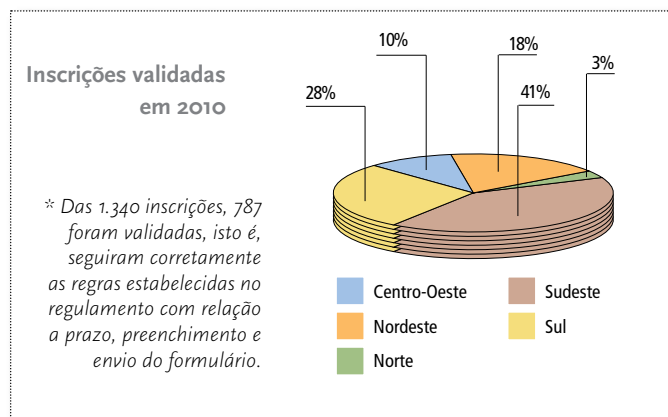
**Eficiência nutricional**

**Participação social**

**Valorização profissional das merendeiras**

administrativo financeiro, eficiência nutricional, participação social, desenvolvimento local e valorização profissional das merendeiras.

Os resultados aqui descritos são as respostas informadas no formulário de inscrição do prêmio dos municípios validadas\* e, apesar de não representarem toda a realidade nacional, refletem o que os gestores que acreditam em seu trabalho têm feito pela merenda.



## Desempenho administrativo financeiro

Do ponto de vista administrativo, esse indicador leva em consideração como a gestão forma o quadro de funcionários municipais que trabalha na merenda escolar em relação ao número de alunos, a preocupação com a estrutura física para o consumo e se a merenda é servida aos alunos pelo menos durante os 200 dias letivos, como manda a lei. A tabela abaixo mostra que, em média, existe uma merendeira para cada 116 alunos, que cada hora de trabalho do quadro técnico é dedicada a 45 alunos e que 46% das escolas têm refeitório com mesa e cadeira.

Região	Estrutura de pessoal e física		
	Alunos por hora da equipe técnica <sup>1</sup>	Alunos por merendeira	Escolas com refeitório
Centro-Oeste	35	111	18%
Nordeste	64	120	8%
Norte	90	117	27%
Sudeste	50	116	63%
Sul	25	115	47%
<b>Brasil</b>	<b>45</b>	<b>116</b>	<b>46%</b>

1. Nutricionistas e técnicos em nutrição.

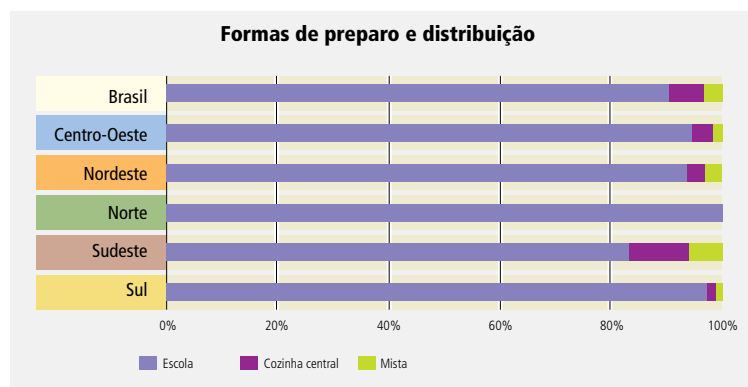
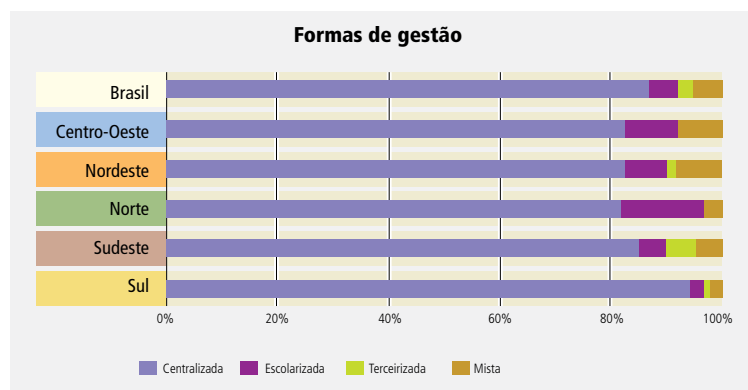
**Uma boa reflexão para o gestor:** como o seu município calcula o número de profissionais (como nutricionistas, técnicos em nutrição, merendeiras) necessários para atender de forma adequada aos alunos? Todas as creches e escolas têm estrutura física para um bom atendimento da alimentação escolar?

Considerando também o ponto de vista financeiro, o indicador além de avaliar o esforço da prefeitura para complementar, com recursos financeiros próprios, a transferência do governo federal para a compra de alimentos, verifica também iniciativas da prefeitura para reduzir custos ou desperdícios e, ao mesmo tempo, melhorar a qualidade da alimentação escolar, como as apresentadas na tabela a seguir. Nela, pode-se observar que as ações mais realizadas, em todas as regiões, são: teste de aceitabilidade, mecanismos de controle de refeições servidas e hortas escolares.

Região	Iniciativas para a redução de custo							
	Hortas escolares	Horta comunitária ou municipal	Padaria municipal	Parcerias com empresas/ entidades	Mecanismos de controle de refeições servidas	Mecanismos de controles de sobras	Teste de aceitabilidade	Utilização do PAA
Centro-Oeste	47%	27%	12%	25%	47%	25%	61%	23%
Nordeste	39%	9%	2%	24%	53%	25%	59%	36%
Norte	52%	15%	0%	19%	56%	33%	56%	15%
Sudeste	51%	15%	19%	21%	50%	39%	56%	14%
Sul	60%	14%	15%	17%	51%	33%	57%	37%
<b>Brasil</b>	<b>51%</b>	<b>15%</b>	<b>14%</b>	<b>21%</b>	<b>51%</b>	<b>33%</b>	<b>57%</b>	<b>25%</b>

As opções de forma de gestão e forma de preparo e distribuição da alimentação escolar ajudam a compreender como as prefeituras se organizam em cada região. Em todas as regiões do Brasil, a gestão centralizada é utilizada por mais de 80% das prefeituras, assim como o preparo e distribuição da merenda nas escolas.

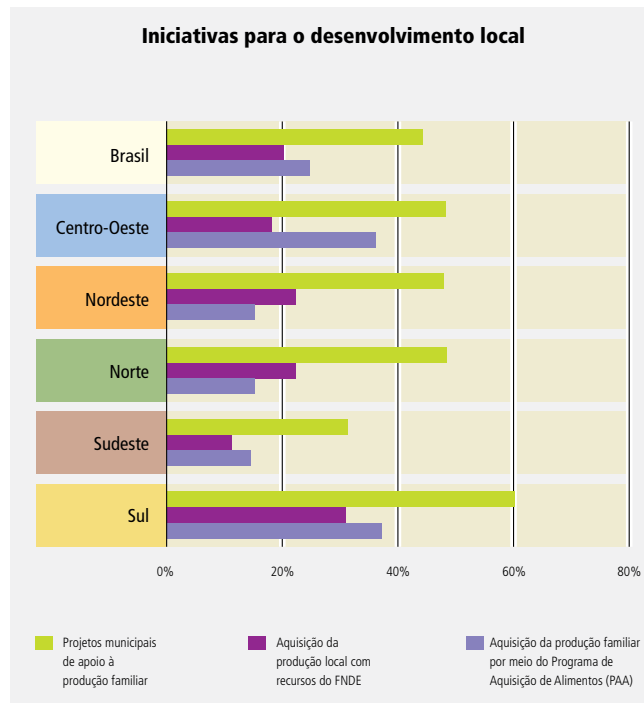
Uma boa reflexão para o gestor: há no seu município algum sistema de controle de desperdício? O que é feito para evitar sobras?



## Desenvolvimento local

Avalia o investimento do gestor em ações que promovam o desenvolvimento da localidade por meio do programa de alimentação escolar, como a aquisição de alimentos da agricultura familiar ou do empreendedor familiar rural local com recursos do PNAE, ou a aquisição por meio do Programa de Aquisição de Alimentos (PAA), ou o desenvolvimento de projetos municipais de apoio a esse segmento. No gráfico ao lado, verifica-se que a iniciativa mais desenvolvida, em todas as regiões, corresponde aos projetos municipais de apoio à produção familiar.

**Atenção:** a partir de 2010, comprar da agricultura familiar ou do empreendedor familiar rural tornou-se obrigatório. E para isso a prefeitura deve realizar uma “chamada pública” e a nutricionista responsável técnica deve fazer um mapeamento da vocação agrícola local para o planejamento dos cardápios.



**Uma boa reflexão para o gestor:** *you conhece os produtores de seu município? Já conversou com eles ou sabe o que eles produzem?*

## Eficiência nutricional

Todas as ações desenvolvidas no programa de merenda estão relacionadas, de alguma maneira, à eficiência nutricional da alimentação escolar. Ela é, portanto, o aspecto crucial, sem o qual os outros itens perdem o sentido. Dessa forma, o nutricionista do município é uma das peças mais importantes.

Para avaliar esse aspecto de forma dirigida, este indicador considera a atuação do nutricionista, a implantação

da educação alimentar e nutricional no currículo escolar, a existência de comercialização de alimentos para os alunos dentro da escola, em cantinas ou não, e a qualidade nutricional do cardápio. Na tabela abaixo é possível identificar que as principais atividades realizadas pelo nutricionista são o planejamento do cardápio segundo a vocação agrícola da região, ações de educação alimentar e nutricional e o diagnóstico do estado nutricional dos alunos.

Região	Atuação do nutricionista					
	Diagnóstico do estado nutricional dos alunos	Planejamento do cardápio segundo a vocação agrícola da região	Realização de ações de educação alimentar	Realização de oficinas culinárias experimentais	Formação da comunidade escolar como estratégia de educação alimentar	Realização de atividades pedagógicas nas hortas escolares e comunitárias
Centro-Oeste	49%	89%	60%	32%	39%	47%
Nordeste	51%	87%	55%	34%	31%	30%
Norte	37%	81%	52%	30%	37%	41%
Sudeste	49%	84%	67%	28%	29%	36%
Sul	62%	91%	77%	33%	37%	53%
<b>Brasil</b>	<b>53%</b>	<b>87%</b>	<b>67%</b>	<b>31%</b>	<b>33%</b>	<b>41%</b>

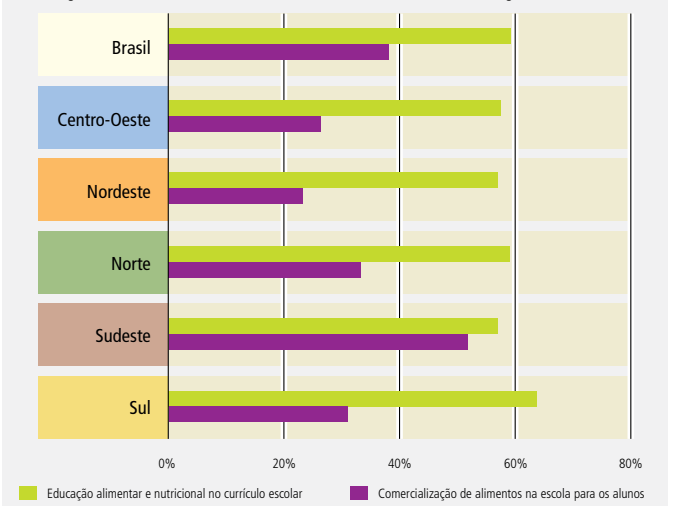
**Uma boa reflexão para o gestor:** o cardápio de seu município é planejado de acordo com a vocação agrícola da região? Ao fazer isso, você pode manter hábitos culturais dos alunos e permitir que o produtor plante e venda para a merenda?

**Uma boa reflexão para o gestor:** As crianças, normalmente não gostam de salada e outros alimentos saudáveis. Quando esses alimentos são introduzidos no cardápio, a nutricionista realiza algum trabalho para aumentar a aceitação e o consumo deles.

Já o gráfico à direita mostra o nível de implantação do tema “educação alimentar e nutricional” no currículo escolar dos municípios e a comercialização de alimentos para os alunos dentro da escola, o que concorre com a oferta da alimentação escolar. Era de se esperar que esses aspectos fossem inversamente proporcionais, já que o consumo da alimentação escolar é a principal atividade pedagógica na escola para se chegar a uma alimentação saudável, mas isso não ocorre em todas as regiões.

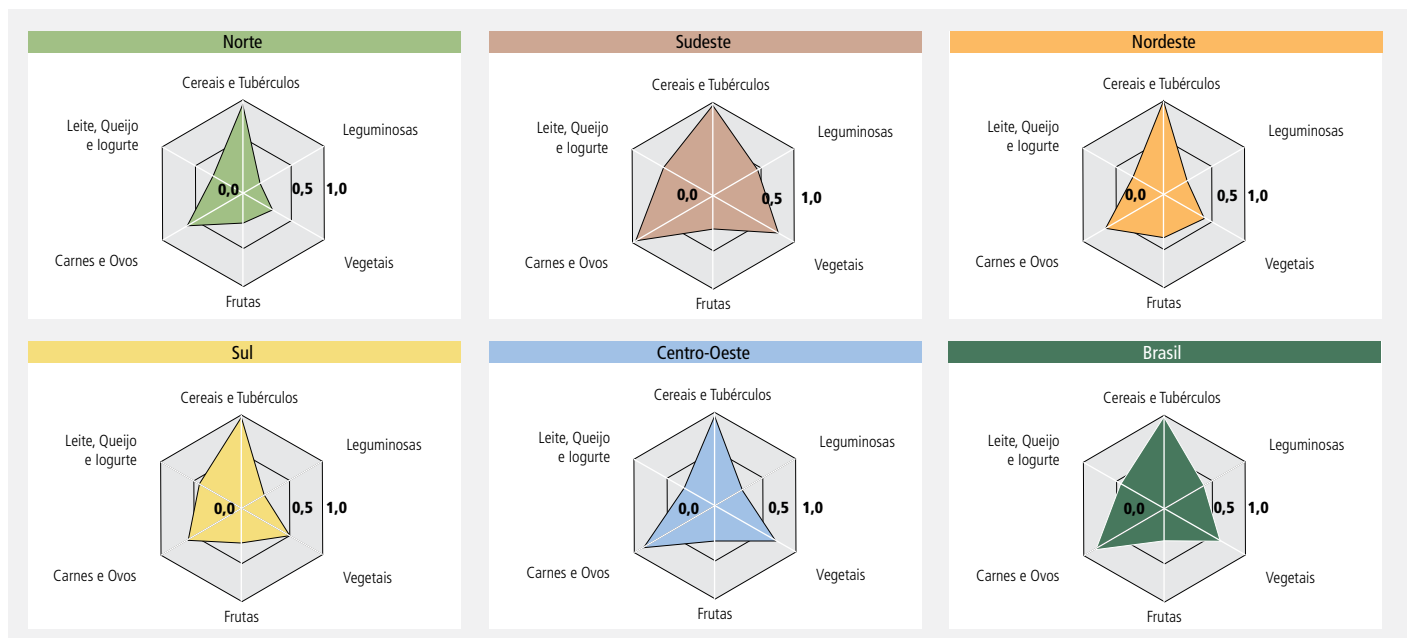
**Uma boa reflexão para o gestor:** você sabia que muitos municípios, e até alguns estados, criaram leis para impedir cantinas nas escolas?

**Educação alimentar no currículo escolar e comercialização de alimentos**



Com relação à qualidade nutricional do cardápio, a frequência dos grupos alimentares, a oferta de alimentos saudáveis, o esforço da prefeitura para oferecer mais de uma refeição aos alunos e a adequação do horário ao tipo de refeição, configuram essa análise. Os gráficos abaixo mostram que, em todas as regiões, o grupo de alimentos que aparece com maior frequência é o de “Cereais e tubérculos” e o de menor frequência é o de “Frutas”.

*Explicação: cada gráfico possui 5 eixos, sendo que cada eixo representa um grupo de alimentos cuja marcação varia de zero (centro) a 1 (borda), segundo o número médio de dias que o grupo aparece no cardápio de uma semana, de cada região. Ou seja, se, em determinada região, as prefeituras oferecessem todos os grupos de alimentos, nos 5 dias da semana, a marcação seria 1 para todos os eixos e seu gráfico teria toda a área preenchida. A semana analisada foi a de 25 a 29 de maio de 2009, de escolas do Ensino Fundamental regular (de tempo parcial), do período da manhã.*



**Uma boa reflexão para o gestor:** olhe os cardápios de seu município. Em quantos dias aparecem todos os grupos? Você sabia que, a partir de 2010, a lei determina que sejam oferecidas pelo menos 2 porções de frutas e verduras por semana?

A tabela a seguir mostra os outros itens analisados, indicando a porcentagem média de dias

em que esses itens aparecem no cardápio de uma semana. Essa é a média de todos os municípios de cada região, e inclui aqueles que não possuem o item. Vale observar que, de forma geral, o uso de doces, formulados e embutidos é baixo, que a região Sudeste se destaca na oferta de outro alimento além da merenda principal e que a adequação do horário ao tipo de refeição ocorre em menos de 50% das vezes.

Região	Outros itens do cardápio					
	Doce como refeição	Doce como sobremesa	Embutidos	Formulados	Outro alimento servido aos alunos	Horário adequado <sup>1</sup>
Centro-Oeste	13%	9%	9%	17%	18%	30%
Nordeste	17%	13%	5%	17%	21%	33%
Norte	20%	13%	10%	7%	11%	26%
Sudeste	6%	12%	12%	44%	63%	17%
Sul	23%	9%	8%	21%	20%	46%
<b>Brasil</b>	<b>14%</b>	<b>11%</b>	<b>9%</b>	<b>29%</b>	<b>37%</b>	<b>30%</b>

1. Compatibilidade da refeição com o horário. Foi considerada compatível toda refeição, tipo almoço, servida das 10h30 às 14h30, e, toda refeição, tipo lanche, servida até 10h30 ou após 14h30.

## Participação Social

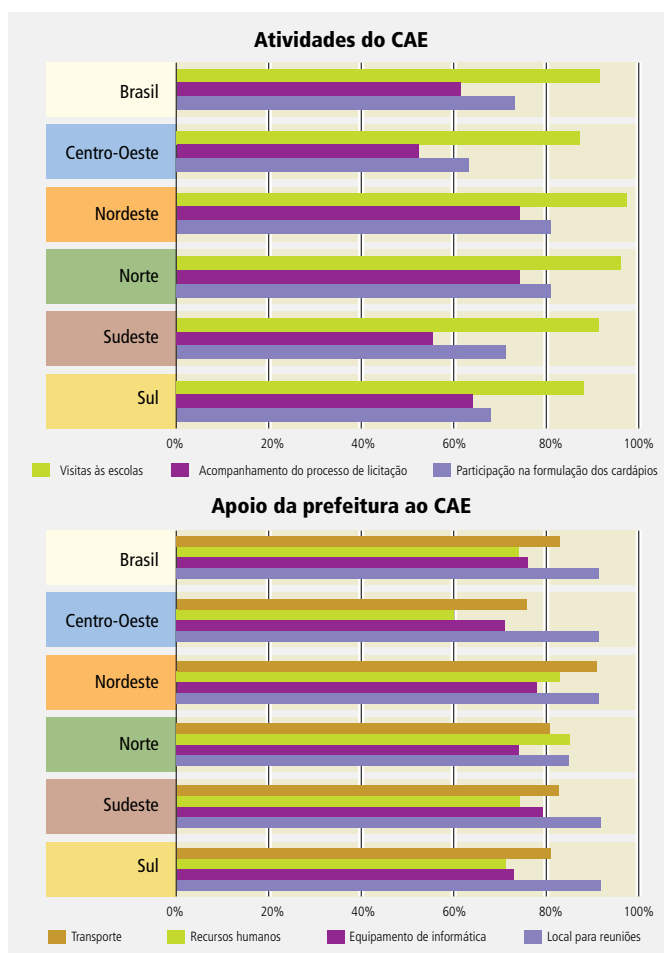
Este indicador avalia a atividade do Conselho de Alimentação Escolar (CAE), sua formação, sua organização e nível de atuação e o apoio da prefeitura ao trabalho do CAE. Portanto, a avaliação é feita com base no que o CAE declarou ter feito e no que a prefeitura declarou ter fornecido para que os conselheiros pudessem realizar plenamente suas atividades. Verifica-se, na tabela ao lado, que mais de 80% dos municípios de todas as regiões escolhem o representante da sociedade civil da forma como estabelece a lei, por assembleia de uma ou mais organizações da sociedade civil.

Região	Forma de eleição do representante da sociedade civil		
	Escolha pelo poder executivo	Escolha por uma organização da sociedade civil	Assembleia de uma ou mais organizações da sociedade civil
Centro-Oeste	4%	9%	83%
Nordeste	1%	6%	91%
Norte	0%	4%	93%
Sudeste	2%	6%	86%
Sul	4%	8%	83%
<b>Brasil</b>	<b>3%</b>	<b>7%</b>	<b>86%</b>

Quanto ao cargo de presidente do CAE, que tem papel estratégico na atuação do órgão, verifica-se que há uma prevalência da categoria dos professores.

Região	Categoria do presidente do CAE				
	Executivo	Legislativo	Pais de Alunos	Professores	Sociedade Civil
Norte	4%	0%	11%	44%	41%
Nordeste	3%	0%	15%	59%	23%
Centro-Oeste	0%	0%	23%	43%	33%
Sudeste	2%	0%	24%	52%	20%
Sul	2%	0%	31%	50%	16%
<b>Brasil</b>	<b>2%</b>	<b>0%</b>	<b>24%</b>	<b>52%</b>	<b>21%</b>

Em relação à atuação do CAE e ao suporte dado pela prefeitura, os dois gráficos ao lado mostram que, para todas as regiões, “visita às escolas” é a atividade mais realizada e que 60% ou mais das prefeituras recebem todos os tipos de apoio.



Uma boa reflexão para o gestor: o conselho participou do planejamento do cardápio junto com o nutricionista?

## Valorização profissional das merendeiras

São avaliadas iniciativas que promovam a valorização profissional dos manipuladores de alimentos que, em sua maioria, são mulheres e que, em muitos municípios, são chamadas de merendeiras. Obser-

va-se, na tabela abaixo, que as duas principais ações são o fornecimento de Equipamentos de Proteção Individual (EPIs) e a oferta de cursos ou capacitações.

Região	Iniciativas de valorização das merendeiras						
	Fornecimento de uniforme	Fornecimento de EPIs	Cursos ou capacitações	Acompanhamento de saúde	Gratificação ou incentivos financeiros	Plano de carreira	Ações de valorização das merendeiras
Centro-Oeste	47%	92%	83%	36%	16%	28%	27%
Nordeste	38%	72%	78%	19%	12%	7%	19%
Norte	41%	78%	89%	37%	15%	15%	26%
Sudeste	58%	89%	80%	39%	22%	18%	28%
Sul	59%	84%	91%	44%	18%	22%	32%
<b>Brasil</b>	<b>53%</b>	<b>84%</b>	<b>84%</b>	<b>37%</b>	<b>18%</b>	<b>18%</b>	<b>27%</b>

Uma boa reflexão para o gestor: a prefeitura desenvolve atividades para deixar as merendeiras motivadas? O que é possível fazer em sua realidade para a promoção desses profissionais? Há muitos problemas de saúde entre os profissionais? A prefeitura realiza algum trabalho de prevenção de doenças e acidentes?

# Grandioso, fundamental e agora expressão de um direito

*Renato S. Maluf\**

**E**le surgiu com outro nome, na década de 1950, ainda no governo Vargas. Foi inspirado nas idéias do médico, humanista e sociólogo Josué de Castro. No início, era dependente de doações internacionais; depois, passou por muitos ciclos, até se transformar em programa regular, o Programa Nacional de Alimentação Escolar (PNAE), chamado popularmente de “merenda escolar”.

Nessas seis décadas, a evolução deste que se tornou o maior e mais antigo programa de alimentação escolar gratuita do mundo não aconteceu sem controvérsias e, de certa forma, a sua trajetória reflete os próprios caminhos trilhados pelo tema alimentar no Brasil, tema este que há alguns anos foi ampliado com o enfoque da segurança alimentar e nutricional.

Na época do seu surgimento, a distribuição gratuita de alimentos no mundo (em escolas e outros equipamentos públicos), ocorria por doações internacionais, sobretudo dos EUA, que assim conciliavam a necessidade de escoar seus estoques excedentes de produções agrícolas com a ajuda alimentar.

Essa combinação “ajuda-comércio” não se deu sem conseqüências para a organização da produção agrícola e para o consumo alimentar dos países receptores, como bem o demonstrou a emblemática difusão mundial do consumo de derivados de trigo estimulada pelas doações.

Assim, apesar de toda a grandiosidade, desde o início o PNAE não esteve livre de controvérsias - conceituais e políticas. Sempre que se pretendeu dar maior envergadura ao programa, questionava-se a sua pertinência ou adequação. Afinal seria papel da escola fornecer comida? Não seria paradoxal que o número de escolas com cozinhas fosse maior que aquelas com biblioteca? Seria tarefa de educadores cuidar da compra e do preparo dos alimentos a serem servidos a crianças que, em princípio, vão à escola para assistirem aulas?

Embora sem unanimidade, custou-se a concluir que a escola é um equipamento público de enorme capilaridade, e cujas possibilidades vão muito além de ministrar aulas; que ela pode (e deve) contribuir para promover o acesso a uma alimentação adequada e saudável para crianças, inclusive porque crianças com fome têm dificuldades de aprendizado.

No Brasil desigual e injusto, a alimentação escolar é a principal - quando não a única - refeição diária de um grande número de crianças. Mais ainda, começa-se a explorar o importante conteúdo pedagógico envolvido no tipo de refeição servida e no cultivo de hortas escolares, entre outros.

Embora tenha origem na profunda desigualdade social do país – problema que, aliás, o PNAE não se propõe a solucionar –, a recente definição da alimentação escolar como um direito muda os termos da discussão. Já o argumento da troca de prioridades (ensino X comida) é claro que só se sustenta em circunstâncias de restrição de recursos para a educação e para as políticas sociais em geral que implicaria escolher entre uma coisa e outra.

Cabe salientar a intensa participação social havida na formulação do projeto que deu origem à Lei nº 11.947, sancionada no ano passado, e nas negociações de conteúdo que precederam sua aprovação no Congresso Nacional. Estiveram envolvidos gestores públicos das três esferas de governo, organizações e movimentos sociais (sobretudo de agricultores familiares) e conselhos como o Conselho Nacional de Segurança Alimentar e Nutricional (Consea).

Enfim, o PNAE pode ser incluído entre os chamados “programas basilares” para a implementação do Sistema Nacional de Segurança Alimentar e Nutricional (Sisan), previsto pela Lei 11.346/2006. Este qualificativo se deve ao fato de ser este um programa em área-chave que, ademais, extrapola seus objetivos primeiros e estruturas específicas, sendo capaz de atuar como nucleador de ações integradas que expressam a desejada intersetorialidade da segurança alimentar e nutricional.

Hoje, o programa envolve um exercício nada óbvio da perspectiva do direito humano à alimentação e da intersetorialidade reivindicada pelo enfoque da soberania e da segurança alimentar e nutricional que vem sendo desenvolvido no Brasil. Considere-se não só a multiplicidade de atores com olhares distintos e interesses nem sempre coincidentes, como também as relações nem sempre harmoniosas entre os entes federados.

No mínimo, assiste-se hoje à criação de um elo institucional entre a escola e a atividade de ensino e a agricultura de base familiar, mediada pelos alimentos (os bens alimentares) e pela alimentação (o modo como nos apropriamos desses bens).

*\* Renato S. Maluf é professor do CPDA/Universidade Federal Rural do Rio de Janeiro e presidente do Conselho Nacional de Segurança Alimentar e Nutricional (Consea).*



## Municípios Finalistas

Altamira – PA  
Americana – SP  
Araguaçu – TO  
Correia Pinto – SC  
Dom Silvério – MG  
Esperança – PB  
Goiânia – GO  
Jataí – GO  
Monte Carmelo – MG  
Pains – MG  
Pentecoste – CE  
Presidente Figueiredo – AM  
Rio de Janeiro – RJ  
São Carlos – SP  
Siderópolis – SC

## Municípios Premiados

Água Branca – PB  
Alto Horizonte – GO  
Alto Taquari – MT  
Ananindeua – PA  
Aparecida – PB  
Belo Horizonte – MG  
Bocaina do Sul – SC  
Brasilândia do Tocantins – TO  
Francisco Alves – PR  
Goiatuba – GO  
Itaguaí – RJ  
Joinville – SC  
Lucas do Rio Verde – MT  
Mogi das Cruzes – SP  
Orós – CE  
Paragominas – PA  
Pimenta Bueno – RO  
Poço Dantas – PB  
São Domingos – SC  
São Gonçalo do Rio Abaixo – MG  
Senador Pompeu – CE

### Expediente

**Boletim de Desempenho edição 2010** é uma publicação da Ação Fome Zero destinada às prefeituras que participaram da 7ª edição do Prêmio Gestor Eficiente da Merenda Escolar, e faz parte da metodologia de avaliação da premiação.

A Ação Fome Zero é uma Organização da Sociedade Civil de Interesse Público (OSCIP) que representa uma aliança entre empresas e empresários comprometidos com o desenvolvimento social sustentável do país. Sua missão é amparar e estimular políticas integradas que viabilizem a segurança alimentar e nutricional da população brasileira.

Presidente de Honra  
**Marisa Leticia Lula da Silva**

Comitê Gestor  
**Antoninho Marmo Trevisan**  
**Gabriel Jorge Ferreira**  
**José Carlos Costa Marque Bumlai**

Direção executiva  
**Fatima Menezes**

Administrativo financeiro  
**José Roberto Prado**

Equipe técnica  
**Fagner Galeno**  
**Leila Stungis**  
**Marcelo Zaidler**  
**Maria Elena Turpin**

Endereço  
Rua Bela Cintra 643, 1º andar São Paulo SP  
Fone: (11) 3569-6016  
Fax.: (11) 3256-3928

[www.acaofomezero.org.br](http://www.acaofomezero.org.br)  
[faleconosco@acaofomezero.org.br](mailto:faleconosco@acaofomezero.org.br)

# Municípios que enviaram inscrição para o Prêmio Gestor Eficiente da Merenda Escolar - 7ª edição - 2010

Abadiânia GO • Abareá BA • Abatiá PR • Acari RN • Açuá RS • Açuena MG • Adamantina SP • Adria-  
nópolis PR • Afonso Cláudio ES • Afuá PA • Agrolândia  
SC • Água Branca PB • Águas Belas PE • Águas de  
Lindóia SP • Águas de São Paulo SP • Aiubea  
CE • Alagoa Nova PB • Alcântaras CE • Alcinópolis  
MS • Alecrim RS • Além Paraíba MG • Alfenas MG •  
Almenara MG • Alpestre RS • Altamira PA • Alto Alegre  
do Maranhão MA • Alto Araguaia MT • Alto Caparaó  
MG • Alto do Rodrigues RN • Alto Garças MT • Alto  
Horizonte GO • Alto Taquari MT • Álvares Florença SP •  
Alvinópolis MG • Alvorada do Norte GO • Alvorada do  
Sul PR • Alvorada RS • Amapari PR • Amargosa BA •  
Amaratã AM • América Dourada BA • Americana SP •  
Américo Brasiliense SP • Ametista do Sul RS • Amparo  
SP • Ampère PR • Ananindeua PA • Anápolis GO •  
Anchieta ES • Anchieta SC • Andaraí MG • Angelim  
PE • Angelina SC • Angical BA • Angicos RN • Angra  
dos Reis RJ • Anhangüera GO • Anhembi SP • Anita  
Garibaldi SC • Antônio Cardoso BA • Antônio Carlos  
MG • Antônio Martins RN • Aparecida de Goiânia GO •  
Aparecida do Rio Doce GO • Aparecida do Taboado MS •  
Aparecida PB • Apatins MT • Apodi RN • Apucarana  
PR • Aracati CE •  
Aracaju BA • Aracajuá SP • Aracruz ES • Araguaçu  
TO • Araguaí MG • Arambari BA • Araponga MG •  
Araporá MG • Arapoti PR • Arapuá MG • Araquari SC •  
Araucária RS • Araucária CE • Aruarama RJ • Arurama PR •  
Arutuba CE • Araucária PR • Araújo MG • Araxá MG •  
Arcos MG • Areão MG • Areia Branca SE • Areia PB •  
Aricanduva MG • Ariquemes RO • Ariranha do Ivaí  
PR • Arroio do Padre RS • Arroio do Sul RS • Arroio  
dos Ratos RS • Arroio Trinta SC • Assaí PR • Astorga  
PR • Atibaia SP • Atílio Vivacqua ES • Augusto Pestana  
RS • Augusto Severo RN • Auriflâmina SP • Aurora do  
Pará PA • Avelinópolis GO • Baixa Grande BA • Baldim  
MG • Balaíneo Gavotva SC • Balaíneo Pinhal RS •  
Bálsamo SP • Bambuí MG • Banabuiú CE • Bananeiras  
PB • Bandeirantes do Tocantins TO • Bandeirantes PR •  
Barão de Antonina SP • Barão de Cocais MG • Barão  
de Melgaço MT • Barão do Triunfo RS • Barão RS •  
Baraúna PB • Barbosa SP • Barra de São Miguel PB •  
Barra do Bugres MT • Barra do Choça BA • Barra do  
Garças MT • Barra do Jacaré PR • Barra do Ribeiro RS •  
Barra do Turvo SP • Barra Mansa RJ • Barracão PR •  
Barracão RS • Bಾರೆinha AM • Barralândia  
TO • Barroquinha CE • Barueri SP • Bataguassu  
MS • Batayporã MS • Bela Vista de Goiás GO • Bela  
Vista de Minas MG • Bela Vista do Piauí PI • Bela Vista  
do Toldo SC • Bela Vista MS • Belém PA • Bedford  
Roxo RJ • Belo Horizonte MG • Belo Oriente MG •  
Belo Vale MG • Bernardino de Campos SP • Betim MG •  
Biguacu SC • Biritinga-Mirim SP • Blumenau SC • Boa  
Esperança ES • Boa Viagem CE • Boa Vista da Buricás RS •  
Boa Vista do Sul RS • Bocaina do Sul SC • Bodo RN •  
Bofete SP • Boituaçu SP • Bom Jardim da Serra SC •  
Bom Jardim de Goiás GO • Bom Jardim RJ • Bom Jesus  
do Norte ES • Bom Jesus do Oeste SC • Bom Jesus do  
Sul PR • Bom Retiro do Sul RS • Bom Retiro SC • Bom  
Sucesso do Sul PR • Bonifópolis GO • Bonópolis GO •  
Boracéia SP • Borda da Mata MG • Borrazópolis GO •  
Brasil Novo PA • Brasília do Tocantins TO • Brasília-  
d'Amorim BA • Buriama SP • Buriópolis SP • Buri-  
tuba MG • Cabaceiras do Paraguaçu BA • Cabeceira  
Grande MG • Cabedelo PB • Cabo Frio RJ • Cabreúva  
SP • Caçador SC • Caçapava do Sul RS • Cáceres MT •  
Cachoeira Alta GO • Cachoeira de Minas MG • Ca-  
choeira de Pajeú MG • Cachoeira Dourada MG • Ca-  
choeira de Itapemirim ES • Cacique Doble RS • Caculé  
BA • Caeté BA • Calama MG • Calçaria RS • Cajati SP •  
Cajobi SP • Cajuru MG • Cajuru SP • Caldas Novas  
GO • Caldas MG • Caldeazinha GO • Caldeirão Grande  
BA • Califórnia PR • Camaçari BA • Camargó PE •  
Camargo RS • Cambaú do Sul RS • Cambira PR •  
Camocim CE • Campeste MG • Campina da Lagoa  
PR • Campina das Missões RS • Campina Grande  
PB • Campinas do Sul RS • Campinas SP • Campo  
Alegre SC • Campo Belo do Sul SC • Campo Belo MG •  
Campo Bom RS • Campo Eré SC • Campo Florido  
MG • Campo Grande MS • Campo Limão Paulista SP •  
Campo Mourão PR • Campos do Jordão SP • Campos  
Novos Paulista SP • Campos Novos SC • Canas SP •  
Canavieiras BA • Candéias do Jariari RO • Candiota RS •  
Candió PR • Canela RS • Canelinha SC • Canguçu/  
RS • Canindé de São Francisco SE • Canoas RS • Can-  
tagalo RJ • Capanema PA • Capanema PR • Capão  
Bonito do Sul RS • Capão Bonito SP • Capão do Leão  
RS • Capela do Alto SP • Capim Branco MG • Capitão  
Enéas MG • Capitão Leônidas Marques PR • Capivari  
SP • Caraguatuba SP • Caravelim PR • Carandá MG

• Carangola MG • Carapicuíba SP • Caratinga MG •  
Cararáns RN • Carateu MG • Cariacica ES • Cariariçu  
CE • Carlos Chagas MG • Carmo da Cachoeira MG •  
Carmo do Cajuru MG • Carmo RJ • Carnaíba PE •  
Carnaubal CE • Casca RS • Cascavel PR • Casimiro de  
Abreu RJ • Cássia dos Coqueiros SP • Cássia MG •  
Cassilândia MS • Castanhal PA • Castelo ES • Cata-  
guas MG • Catalão GO • Catanduva SP • Catandu-  
va PR • Catigú SP • Catu BA • Catuipe RS • Caucaia  
CE • Caxambu MG • Cedral SP • Centenário do Sul PR •  
Centro do Guilherme MA • Cerquillo SP • Cerrito RS •  
Cerro Grande do Sul RS • Cesário Lange SP • Céu  
Azul PR • Chã de Alegria PE • Chapada RS • Chapadão  
do Céu GO • Chapadão do Sul MS • Chapeco SC •  
Charqueadas RS • Chorozinho CE • Chul RS • Cideira  
RS • Cláudia MT • Clementina SP • Cocal do Sul SC •  
Cocos BA • Coimbra MG • Colíder MT • Colniza MT •  
Colômbia SP • Colorado do Oeste RO • Coluna MG •  
Conceição da Aparecida MG • Conceição de Ipanema  
MG • Conceição da Almeida BA • Conceição do Ara-  
guia PA • Conceição do Mato Dentro MG • Conceição  
do Pará MG • Conchal SP • Conchas SP • Condiária  
SC • Conde PB • Condor RS • Congonhas do Norte  
MG • Congonhas MG • Congonhinhas PR • Conquista  
D'oste MT • Conquista MG • Conselheiro Lafaiete  
MG • Constantina RS • Coqueiral MG • Coração de  
Jesus MG • Cordeirópolis SP • Cornélio Procopio PR •  
Coroatá MA • Coronel Freitas SC • Coronel Murtala  
GO • Corredor Fundo MG • Correia Pinto SC • Corumbatai  
SP • Corupá SC • Coruripe AL • Cosmópolis SP • Cos-  
morama SP • Crateús CE • Cravolândia BA • Crisiumal  
RS • Cristais Paulista SP • Cristais MG • Cristal RS •  
Cristalina GO • Cristina MG • Croatá CE • Cruzeiro da  
Fortaleza MG • Cruzeiro do Oeste PR • Cruzeiro do Sul  
AC • Cruzeiro SP • Cruzília MG • Cumbe SE • Cunhaísta  
SP • Cupira PE • Curionópolis PA • Curvelândia MT •  
Curvelo MG • Davinópolis MA • Delfinópolis MG •  
Delta MG • Derrubadas RS • Descalvado SP • Des-  
canso SC • Desterro de Entre Rios MG • Diadema SP •  
Diamantino MT • Dilermando de Aguiar RS • Dionísio  
Cerqueira SC • Divino MG •  
Divinópolis SP • Divinópolis do Tocantins TO • Divisa  
Alegre MG • Dobrada SP • Dois Irmãos do Buriti MS •  
Dois Lajeados RS • Dom Aquino MT • Dom Bosco MG •  
Dom Cavati MG • Dom Feliciano RS • Dom Joaquim  
MG • Dom Silveiro MG • Doreas de Guanhães MG •  
Dores do Rio Preto ES • Douradina PR • Doutor Maurício  
Cardoso RS • Doutor Severiano RN • Draçena SP •  
Duas Barras RJ • Duere TO • Duque de Caxias RJ •  
Ecoporanga ES • Edelina GO • Eldorado do Sul RS •  
Emas PB • Embu-Guaçu SP • Encanto RN • Encruzilh-  
ada do Sul RS • Engenheiro Caldas MG • Engenheiro  
Navarro MG • Entre Rios de Minas MG • Entre Rios do  
Sul RS • Entre Rios BA • Erechim RS • Erval Seco RS •  
Erelândia MG • Escada PE • Espera Feliz MG • Esperança  
PB • Estância Velha RS • Estero RS • Estiva Gerbi SP •  
Estrela do Indaio MG • Estrela Velha RS • Estrela RS •  
Eugenópolis MG • Eusébio CE • Faxinal PR • Fazenda  
Rio Grande PR • Feliz Deserto AL • Félix PR • Fer-  
nandes Pinheiro PR • Fernando Prestes SP • Ferraz de  
Vasconcelos SP • Ferrelvador MG • Figueira PR •  
Figueirópolis TO • Floral PR • Flores da Serra  
do Cuiabá RS • Florestópolis PR • Florianópolis SC • Flo-  
riânia SP • Fortoura Xavier RS • Formigueiro RS • For-  
moso do Oeste PR • Formoso do Araguaia TO • Forquil-  
hinha SC • Fortaleza de Minas MG • Fortim CE • Foz do  
Jardão PR • Fraiburgo SC • Franca SP • Francisco Alves  
PR • Francisco Beltrão PR • Francisco Dumont MG •  
Francisco Santos PI • Franco da Rocha SP • Frei Inocên-  
cio MG • Frei Lagonegro MG • Fronteiras PI • Frutal MG •  
Fundão ES • Funilândia MG • Gália SP • Gailândia MG •  
Garopaba SC • Garuva SC • Gaspar SC • General  
Câmara RS • General Sampaio CE • Gilbués PI • Glória  
d'Oeste MT • Glória de Dourados MS • Goiânia MG •  
Goiâniaopolis GO • Goiânia GO • Goiás GO • Goiânia  
GO • Golebê PR • Gonçalves MG • Gouveia MG •  
Gouvelândia GO • Governador Jorge Teixeira RO •  
Gramado RS • Gravatal SC • Grossos RN • Guadalupe  
PI • Guaimbé SP • Guajará-Mirim RO • Guajuru BA •  
Guamiranga PR • Guanães MG • Guará SP • Guara-  
çá SP • Guaraçá SP • Guaraciaba do Norte CE •  
Guaraitá GO • Guaraniânia MG • Guarani MG • Guar-  
antã do Norte MT • Guarapuava PR • Guaraquecetuba  
Guarda-Mor MG • Guaruaçu SP • Guaruaçu SP • Guarul-  
hos SP • Guataporã SP • Guaxupé MG • Guimarânia  
MG • Gurupi TO • Heliodora MG • Herculândia SP •  
Horizonte CE • Hortolândia SP • Humaitá AM • Iacanga  
SP • Ibatí PR • Ibaté SP • Ibiá MG • Ibiapina CE •  
Ibirarama SP • Ibiúna SP • Içem SP • Igaci AL • Igarapé-  
Mirim PA • Igarassu SP • Igaratinga MG • Igaruaçu PE •  
Iguatu CE • Ilha Solteira SP • Ilhabela SP • Ilhota SC

Ilhéica MG • Imbuia SC • Inácio Martins PR • Inconfri-  
dentes MG • Indaiá SC • Indaiatuba SP • Indaiópolis  
MG • Indiraí GO • Inhambupe BA • Inhapim GO •  
Inhuma PI • Inhumas GO • Inimutaba MG • Iomerê SC •  
Ipanguçu RN • Ipatinga MG • Ipaumirim CE • Iperó  
SP • Ipeúna SP • Iporá do Oeste SC • Iporá GO • Iporá  
PR • Ipuçu SC • Ipuimirim SC • Iracema CE • Iracem-  
inha SC • Iral de Minas MG • Iral RS • Iramaia BA •  
Irandi SC • Irecê BA • Irineópolis SC • Itabaiana SE •  
Itaboraí MG • Itabuna BA • Itacarambi MG • Itacuruba  
PE • Itaguaçu ES • Itaguaí RJ • Itaguara MG •  
Itaipulândia PR • Itajó GO • Itajobi SP • Itaju SP • Itajubá  
MG • Itamarati de Minas MG • Itambaracá PR •  
Itarandubá MG • Itaobim MG • Itapetininga SP •  
Itapeva SP • Itaipira SP • Itaipui SP • Itapuruanga GO •  
Itaquairal MS • Itaquitinga PE • Itarema CE • Itatiba SP •  
Itatira CE • Itaú de Minas MG • Itaú/Itaú MG • Itinga  
GO • Itaipava MG • Itirapina SP • Itobi SP • Itoró BA •  
Itu RS • Ituiutaba MG • Ituna ES • Ivinhema MS • Ivo  
Jaboticabal SP • Jaboticatubas MG • Jacareí SP • Ja-  
ciara MT • Jacutinga RS • Jaguaré ES • Jaguaruá BA •  
Jandaia GO • Japaraíba MG • Japorangá MG • Japurá  
PR • Jaraguá do Sul SC • Jardim do Seridó RN •  
Jardínópolis SP • Jarinu SP • Jataí GO • Jatei MS •  
Jequitinhonha MG • Jerônimo Monteiro ES • Jesópolis  
GO • Jil-Paraná RO • João Pinheiro SP • João Monlevede  
GO • João Neiva ES • João Pinheiro MG • Jóiá RS •  
Joãozinho SC • José Botelho SC • José Gonçalves de Mi-  
nas MG • José Raydan MG • Jovianópolis GO • Juara MT •  
Juazeirinho PB • Juazeiro do Norte CE • Jucuruú RN •  
Juína MT • Jurimim SP • Junco do Maranhão MA •  
Jundiá SP • Junqueirópolis SP • Juruá MG • Jurema  
MT • Jussara GO • Jussara PR • Lagamar MG • Larais  
SC • Lagoa da Prata MG • Lagoa Real BA • Lagoa  
Santa MG • Lagoa Seca PB • Laje BA • Lajeado PE •  
Lajinha MG • Lapaçaba BA • Laranjal da Terra ES • Laranjal  
Paulista SP • Laranjal do Sul RS • Lavínia SP • Lavras  
MG • Leandro Ferreira MG • Leme do Prado MG •  
Lençóis Paulista SP • Leopoldina MG • Lima Duarte  
MG • Lindóia do Sul SC • Lindóia SP • Lindolfo Lucas  
RS • Linhares ES • Lontres SC • Iorena SP • Lúcor do  
Rio Verde MT • Lucélia SP • Luciara MT • Luís Eduardo  
Magalhães BA • Luís Alves SC • Luzitana PR • Lu-  
nardelli PR • Lutação SP • Luzerna SC • Macaé RJ •  
Macapá AP • Macatuba SP • Macau RN • Macaé AL •  
Machadães MG • Machado MG • Macieira SC •  
Madelena CE • Madre de Deus de Minas MG • Mai-  
rique SP • Majoriá PR • Major Isidoro AL • Major  
Sales RN • Malacacheta MG • Manomas MG •  
Manaus AM • Mandaguari PR • Manduri SP • Mani-  
córés AM • Mantena MG • Maquiné RS • Maracáá SC •  
Maracaná PA • Maracanau CE • Maracás BA • Ma-  
ranhazinho MA • Maratá RS • Maranhais MG •  
Marcolândia PI • Marechal Cândido Rondon PR •  
Mariano Moro RS • Maricá RJ • Marilândia do Sul PR •  
Mariluz PR • Maripólis PR • Maripólis SP • Martins  
RN • Mascote BA • Massaranduba SC • Matão SP •  
Matielândia PR • Mateus Leme MG • Matias Barbosa  
MG • Matias Cardoso MG • Matinha MA • Mato Quei-  
madá RS • Matões do Norte MA • Matupá MT • Meaqui  
da Serra PR • Matéria PR • Mênuaçu CE • Mesquita  
RJ • Messias Targino RN • Minas do Leão RS • Mineiros  
do Tietê SP • Mira Estrela SP • Miracema RJ • Mirante  
TO • Mirassol SP • Modelo SC • Moema MG • Mogi  
Guaçu SP • Moji das Cruzes SP • Mondáim SC • Monsen-  
hor Tabosa CE • Montalvânia MG • Montariñas RN •  
Monte Alegre do Sul SP • Monte Alto SP • Monte Carlo  
SC • Monte Carmelo MG • Monte Castelo SC • Monte  
Castelo SP • Monte das Gameleiras RN • Monte Hore-  
be PB • Monte Santo de Minas MG • Monteiro PB •  
Montezuma MG • Morada Nova de Minas MG • Mo-  
rada Nova CE • Moreira Sales PR • Moraes PR • Mo-  
rinhos CE • Morrinhos GO • Morro Agudo SP • Mo-  
rumbanga MG • Mossoró RN • Mucuri ES • Mulungu do  
Morro BA • Muquém de São Francisco BA • Muriá MG •  
Muritiba BA • Mutipe BA • Mutum MG • Nativí-  
dade RJ • Navegantes SC • Navalma RS • Nazareno  
MG • Nepomuceno MG • Neves Paulista SP • Nioaque MS •  
Niterói RJ • Nossa Senhora do Livramento MT •  
Nossa Senhora do Socorro SE • Nova Alvorada do Sul  
MS • Nova Aurora GO • Nova Aurora PR • Nova Bas-  
saraí GO • Nova Campina SP • Nova Canaã do Norte  
MT • Nova Candelária RS • Nova Cantu PR • Nova  
Crisná GO • Nova Era MG • Nova Erechim SC • Nova  
Fátima PR • Nova Friburgo RJ • Nova Glória GO • Nova  
Igatu de Goiás GO • Nova Luzitânia SP • Nova  
Mamoré RO • Nova Nazare MT • Nova Olímpia PR •  
Nova Porteirainha MG • Nova Prata do Iguçu PR • Nova  
Prata RS • Nova Resende MG • Nova Roma do Sul RS •  
Nova Roma GO • Nova Trento SC • Nova Ubiratã MT •  
Nova União RO • Nova Veneza SC • Nova Xavantina

MT • Novo Brasil GO • Novo Mundo MT • Novo Pro-  
gresso PA • Novo São Joaquim MT • Novo Xingu RS •  
Nupuranga SP • Olhos-d'Água MG • Olímpia SP •  
Ollinda PE • Oliveira MG • Onça de Pitangui MG •  
Orinópolis SP • Oxirrimá PA • Orizânia MG • Orilândia  
SP • Orós CE • Ortiçueira PR • Osasco SP • Osório RS •  
Otaçilio Costa SC • Ouro Verde de Goiás GO • Ouro  
Verde de Minas MG • Ouro SC • Oureste SP • Ovidor  
GO • Pacaba SP • Pacajus CE • Pacatuba CE • Pains  
MG • Palhano CE • Palma MG • Palmas de Monte Alto  
BA • Palmas TO • Palmeira PR • Palmeiras do Tocantins  
PR • Panambi RS • Panelas PE • Papagaios MG • Pa-  
panduva SC • Paracatu MG • Paragominas PA • Para-  
nãia SP • Paraisópolis do Norte PR • Paraisópolis do Sul  
PR • Paranaíba PR • Paranaíba PR • Paranaíba PR • Pa-  
ranhos MS • Paroapeba MG • Pareci Novo RS • Pa-  
ranamirim PR • Parobé RS • Passa e Fica RN • Passa  
Quatro MG • Passa Tempo MG • Passo de Torres SC •  
Pato Branco PR • Pato Branco PR • Patos de Minas  
MG • Patrocinio MG • Paty do Alfezes RJ • Pau dos  
Feros RN • Paula Freitas PR • Paulicéia SP • Paulínia SP •  
Paulo de Faria SP • Paulo Frontin PR • Pavão MG • Pe-  
de Serra BA • Peabiru PR • Pedemiras SP • Pedra Azul  
MG • Pedra Bonita MG • Pedra do Indaí MG • Pedra  
Preta MT • Pedro de Toledo SP • Pedro Osório RS •  
Pejuçaras RS • Pentecoste CE • Perdizes MG • Pereiro CE •  
Periquito MG • Pescador MG • Petrolândia PE •  
Petrolina de Goiás GO • Piauí MG • Picada Café RS •  
Pilaras SC • Piedade SP • Piñon PR • Piraí do Sul SP •  
Pilar PB • Pimenta Bueno RO • Pimenta MG • Pinda-  
monhangaba SP • Pinhal RS • Pinhalzinho SC • Pinhei-  
ral RJ • Pinheiro Machado RS • Pinheiro Preto SC • Pi-  
quet Carneiro CE • Piracaiá SP • Piracicaba GO •  
Piracicaba SP • Pirai do Sul PR • Pirajá RJ • Pirajuba  
MG • Pirajuba SP • Pirangiungá MG • Pirapora  
do Bom Jesus SP • Pirapora MG • Piratuba SC • Piratuba  
MG • Pirenópolis GO • Pitangueiras SP • Piumhi MG •  
Planaltina do Paraná PR • Poá SP • Poço Dantas PB •  
Poço Fundo MG • Poloni SP • Pombal PB • Pompéia SP •  
Pompéu MG • Ponta Grossa PR • Ponta Preta RS •  
PONTALINA GO • Pontão RS • Ponta Alta SC • Ponte Sere-  
la SC • Porto Alegre RS • Porto Amazonas PR • Porto  
Belo SC • Porto de Moz PA • Porto Esperidião MT •  
Porto Feliz SP • Porto Franco MA • Porto Lucena RS •  
Porto Velho RO • Porto Xavier RS • Pouso Alegre MG •  
Pouso Alto MG • Pouso Redondo SC • Pradópolis SP •  
Praia Grande SC • Praia Grande SP • Pranchita PR •  
Pratânia SP • Presidente Figueiredo AM • Presidente  
Kubitschek MG • Presidente Prudente SP • Primavera  
do Leste MT • Progresso RS • Quadra SP • Quatipuru PR •  
Quatro Barras PR • Quebrangulo AL • Queimadas PB •  
Queiroz SP • Queluz SP • Quintana SP • Quixabá PB •  
Quixerambom CE • Quixerê CE • Rafard SP • Rancha-  
ria SP • Raposos MG • Raul Soares MG • Recreio MG •  
Redenção CE • Regente Feijó SP • Regiópolis GO •  
Reserva do Iguçu PR • Restinga Seca RS • Riochão da  
Cruz RN • Ribeirão Bonito SP • Ribeirão Branco SP •  
Ribeirão Cascalheira MT • Ribeirão Claro PR • Ribeirão  
do Sul SP • Ribeirão Grande SP • Ribeirão Pires SP •  
Ribeirão Preto SP • Ribeirãozinho MT • Ribeirãozinho  
RS • Rincópolis SP • Rio Branco do Ivaí PR • Rio das Antas  
SC • Rio das Ostras RJ • Rio de Janeiro RJ • Rio do  
Campo SC • Rio do Oeste SC • Rio do Sul SC • Rio Doce  
MG • Rio Grande da Serra SP • Rio Manso MG • Rio  
Maria PA • Rio Novo MG • Rio Paranaguá MG • Rio  
Piracicaba MG • Rio Verde GO • Riozinho RS • Ritópolis  
MG • Rodeio Bonito RS • Rolante RS • Rolim de Moura  
RO • Romaria MG • Roncador PR • Ronda Alta RS •  
Rondon PR • Rondópolis MT • Roque Gonzales RS •  
Rosana SP • Rosário da Limeira MG • Roseira SP •  
Rubim MG • Sagrada Família RS • Sales SP • Salgado  
de São Félix PB • Salgado Filho PR • Salgueiro PE •  
Salinas MG • Salmópolis SP • Salto de Pirapora SP • Salto  
do Jacuí RS • Salto Veloso SC • Salvador do Sul SP •  
Salvador BA • Santa Adélia SP • Santa Bárbara de  
Goiás GO • Santa Bárbara do Sul RS • Santa Bárbara  
MG • Santa Branca SP • Santa Carmem MT • Santa  
Clara do Sul RS • Santa Cruz do Sul RS • Santa Cruz PB •  
Santa Ernestina SP • Santa Helena SC • Santa Isabel  
do Ivaí PR • Santa Isabel SP • Santa Juliana MG •  
Santa Lúcia SP • Santa Margarida do Sul RS • Santa  
Maria da Serra SP • Santa Maria de Itaboraí MG • Santa  
Maria de Jetibá ES • Santa Maria do Salto MG • Santa  
Rita de Pardo MS • Santa Rita do Passa Quatro SP •  
Santa Rita do Sapucaí MG • Santa Tereza do Oeste RS •  
Santa Teresinha SC • Santana da Boa Vista SP • San-  
tana da Vargem MG • Santana do Cariri CE • Santana  
do Manhuçu MG • Santana do Paraíso MG • Santana  
BA • Santarém PB • Santo Amaro BA • Santo André SP

• Santo Ângelo RS • Santo Antônio da Alegria SP •  
Santo Antônio da Patrulha RS • Santo Antônio de Pá-  
dua RJ • Santo Antônio do Aracanguá SP • Santo  
Antônio do Descoberto GO • Santo Antônio do Palma  
RS • Santo Antônio do Pinhal SP • Santo Antônio RN •  
Santo Augusto RS • São Bento do Sapucaí SP • São  
Bernardo do Campo SP • São Caetano do Sul SP • São  
Carlos SC • São Carlos SP • São Cristóvão do Sul SC •  
São Domingos de Pombal PB • São Domingos do Norte  
ES • São Domingos do Prata MG • São Domingos BA •  
São Domingos SC • São Félix do Araguaia MT • São  
Félix do Coribe BA • São Francisco de Paula RS • São  
Francisco do Conde BA • São Francisco PB • São Fran-  
cisco SE • São Gabriel do Oeste MS • São Gabriel RS •  
São Geraldo MG • São Gonçalo do Amarante CE • São  
Gonçalo do Pará MG • São Gonçalo do Rio Abaixo MG •  
São Gonçalo do Sapucaí MG • São Jerônimo RS • São  
João Batista SC • São João da Boa Vista SP • São João  
da Lagoa MG • São João do Arraial PI • São João do  
Marianhuçu MG • São João do Oeste SC • São João do  
Piau PI • São João do Sabugi RN • São João do Sul SC •  
São João Nepomuceno MG • São João PR • São Jorge  
do Patrocinio PR • São José da Barra MG • São José  
de Bela Vista SP • São José da Laje AL • São José de  
Ribamar MA • São José de Ubatã RJ • São José do  
Ouro RS • São José do Rio Pardo SP • São José dos  
Azenhais RS • São José dos Cordeiros PB • São Leo-  
poldo RS • São Lourenço do Sul RS • São Lourenço MG •  
São Luis de Montes Belos GO • São Luiz Gonzaga RS •  
São Miguel da Boa Vista SC • São Miguel das Missões  
RS • São Miguel do Araguaia GO • São Miguel do Igu-  
çu PR • São Miguel do Tapuí PI • São Miguel do Sul  
SC • São Nicolau RS • São Paulo do Potengi RN • São Paulo  
SP • São Pedro de Alcântara SC • São Pedro do Ivaí PR •  
São Pedro dos Ferros MG • São Raimundo das  
Mangabeiras MA • São Sebastião da Bela Vista MG •  
São Sebastião da Gramma SP • São Sebastião do Alto RJ •  
São Sebastião do Cal RS • São Sebastião do Paraíso  
MG • São Sepé RS • São Simão GO • São Tomás de  
Aquino MG • São Tomé PR • São Vicente de Minas MG •  
São Vicente RN • Sapucaí-Mirim MG • Sarandá RS •  
Sarapuí SP • Sátiro Dias BA • Satauba AL • Saudade do  
Iguçu PR • Saudades SC • Segredo RS • Senador  
Caneado GO • Senador Elói de Souza RN • Senador  
Pompou CE • Sengés PR • Senhor do Bonfim BA •  
Senhora de Oliveira MG • Senicá MG • Seropédica RJ •  
Serra da Saudade MG • Serra do Salitre MG • Serra  
Dourada BA • Serra Negra do Norte RN • Serra ES •  
Serrania MG • Serranópolis GO • Serraria PB • Serro  
MG • Sertaneja PR • Sertão Santana RS • Sertão RS •  
Siderópolis SC • Sidirolândia MS • Silvânia GO • Simão  
Dias SE • Sinop MT • Sobradinho BA • Sobrado PB •  
Soledade PR • Sobomrio SC • Sooretama ES • Sorocaba  
SP • Sousa PB • Souto Soares BA • Sul Brasil SC • Su-  
maré SP • Sumidouro RJ • Surubim PE • Tabatinga AM •  
Tabira PE • Tabuleiro MG • Tacaratu PE • Taciba SP •  
Tailandia BA • Taboairas MG • Tambauá SP • Tamboim  
CE • Tangará RJ • Tanhaçu BA • Tapera RS • Tapera BA •  
Tapeoba PB • Tapetes RS • Tapira MG • Tapurah MT •  
Taquaritinga do Norte PE • Taquaruçu do Sul RS •  
Taquarussu MS • Tarabai SP • Tarauacá AC • Tarumã SP •  
Tauá CE • Telemaco Borba PR • Teodoro Sampaio SP •  
Teofilândia BA • Teresopolis RJ • Terra Boa PR • Terra  
Nova do Norte MT • Teutônia RS • Tianguá CE • Tigrin-  
hos SC • Tijucas do Sul PR • Tijucas SC • Timóteo MG •  
Tiradentes do Sul RS • Toledo PR • Tomazina PR • Tom-  
bos MG • Torrinhã SP • Tracunhaém PE • Travesseiro RS •  
Tremembé SP • Três Arroios RS • Três Barras SC • Três  
Corações RS • Três Fronteiras SP • Três Passos RS • Treze  
de Maio SC • Treze Tílias SC • Triunfo RS • Tubarão SC •  
Tucano BA • Tucumã PA • Tucuruí PA • Tunas do  
Paraná PR • Tunesiras do Oeste PR • Tupã SP • Tupiá  
SP • Tururu SP • Turvo PR • Ubaiaira BA • Ubaçara CE •  
Uberlândia MG • Uchoá SP • Uiraúna PB • Umuarama  
PR • Unai MG • União Paulista SP • Urânia SP • Uru-  
sanga SC • Valente BA • Valparaíso de Goiás GO •  
Valparaíso SP • Vaníris RS • Vargem SC • Varginha MG •  
Várzea de Minas MG • Varré-Sai RJ • Venturosa PE •  
Vera Cruz do Oeste PR • Vera Cruz BA • Vera Cruz RS •  
Vera Cruz SP • Vera MT • Verdelândia MG • Viana  
ES • Vianópolis GO • Vicente Dutra RS • Vicentina MS •  
Vicentinópolis GO • Vicência do Ceará CE • Videira SC •  
Viçópolis PB • Vila Boa GO • Vila Pavão ES • Vir-  
ginia MG • Virgolândia MG • Virmond PR • Vista  
Alegre do Alto SP • Vista Alegre do Parana SC • Vista  
Gaúcha RS • Vista Serrana PB • Vitor Meireles SC •  
Vitória ES • Vitorino PR • Volta Grande MG • Wences-  
lau Braz MG • Wenceslau Braz PR • Xanxerê SC •  
Xaxim SC • Zabelê PB.

Realização

Apoio

Patrocínio da cerimônia de premiação

