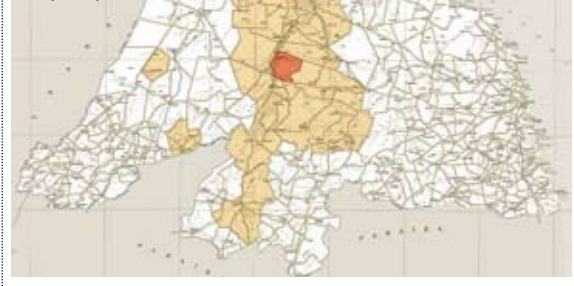


**24º Encontro de Capacitação para Conselheiros de Alimentação Escolar Ipangaçu (RN)**  
134 participantes



**20 municípios participantes**  
Açu, Afonso Bezerra, Alto Rodrigues, Angicos, Areia Branca, Caicó, Cerro Corá, Felipe Guerra, Fernando Pedrosa, Ipangaçu, Itajá, Janduí, Jurucutu, Lagoa Nova, Macau, Messias Targino, Pêndências, Porto do Mangue, São Rafael, Serra do Mel.

**26º Encontro de Capacitação para Conselheiros de Alimentação Escolar Nova Iguaçu (RJ)**  
127 participantes



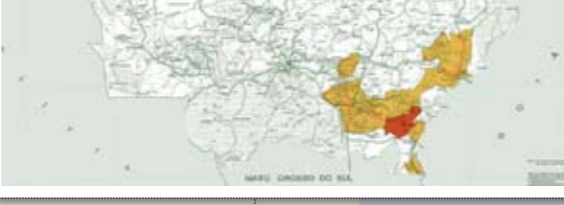
**28 municípios participantes**  
Angra dos Reis, Barra Mansa, Belford Roxo, Cabo Frio, Casimiro de Abreu, Duque de Caxias, Itaboraí, Itaguaí, Japeri, Mangaratiba, Maricá, Mesquita, Nova Iguaçu, Paraíba do Sul, Paty de Alferes, Petrópolis, Pinheiral, Pirai, Porto Real, Queimados, Rio Claro, Rio de Janeiro, São Gonçalo, São João do Meriti, Silva Jardim, Teresópolis, Valença, Volta Redonda.

**Campanha Merenda Nota 10**  
Envio de 10 mil kits com três cartilhas e carta ao educador para as dez entidades afiliadas da CNTE na Região Nordeste.

Sindicato	UF	Cartilhas	Cartas
SINDIUTE	CE	1.800	600
APEOC	CE	3.600	1.200
SINTEL	AL	3.600	1.200
SINTEP	PB	1.500	500
SINTESE	SE	1.800	600
SINTE	RN	3.600	1.200
SINTEPE	PE	3.600	1.200
SINPROSEMMA	MA	3.600	1.200
SINTE	PI	3.600	1.200
APLB	BA	3.600	1.200

**28º Encontro de Capacitação para Conselheiros de Alimentação Escolar Alto Garças (MT)** - 77 participantes  
**13 municípios participantes**

Alcinópolis, Alto Garças, Alto Taquari, Araguaína, Barra do Garças, Chapadão do Céu, Costa Rica, Dom Aquino, Guiratinga, Pedra Preta, Pontal do Araguaia, Rondonópolis, São José do Povo.

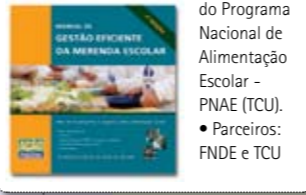


**Campanha Merenda Nota 10**  
Monitoramento da distribuição do material da Campanha junto às entidades afiliadas da CNTE.

**Assessoramento aos Conselhos de Alimentação Escolar – Grupo 1**

Envio de publicações para 397 Conselhos de Alimentação Escolar (CAE) cujo mandato foi renovado entre janeiro e maio de 2008.

- Publicações enviadas: cartilha "Vamos Cuidar da Merenda Escolar"; manual "Gestão Eficiente da Merenda Escolar"; Cartilha para Conselheiros do Programa Nacional de Alimentação Escolar - PNAE (TCU).
- Parceiros: FNDE e TCU



**30º Encontro de Capacitação para Conselheiros de Alimentação Escolar Iomerê (SC)** - 103 participantes  
**21 municípios participantes**

Arroio Trinta, Caçador, Campos Novos, Celso Ramos, Fraiburgo, Herval D'Oeste, Herval Velho, Iomerê, Lages, Macieira, Monte Carlo, Pinheiro Preto, Ponte Alta, Porto União, Rio das Antas, Salto Veloso, Santa Cecília, São José do Cerrito, Tangará, Timbó Grande, Treze Tilias.

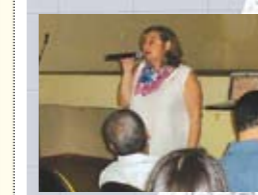


**Distribuição da série radiofônica**  
Envio do CD para 370 rádios em 24 estados

UF	Rádios	UF	Rádios	UF	Rádios
AL	4	MA	8	PR	26
AP	2	MG	53	RJ	11
AM	4	MS	2	RN	13
BA	41	MT	5	RO	1
CE	18	PA	5	RS	23
DF	1	PB	18	SC	18
ES	5	PE	12	SE	2
GO	6	PI	11	SP	81

**Distribuição da série radiofônica**  
Envio do CD com a série radiofônica "Vamos Cuidar da Merenda Escolar" para rádios de Lajes (SC) e Paragominas (PA).

**32º Encontro de Capacitação para Conselheiros de Alimentação Escolar Goiatuba (GO)** - 93 participantes



**27 municípios participantes**  
Acreúna, Água Limpa, Aparecida de Goiânia, Bom Jesus, Buriti Alegre, Cachoeira Dourada de Goiás, Caldas Novas, Catalão, Crominia, Goiania, Goiatuba, Inaciolândia, Ipiacú, Ituiutaba, Itumbiara, Joviânia, Montividiu, Morrinhos, Orizona, Ouvidor, Pontalina, Quirinópolis, Rio Verde, Santa Helena de Goiás, Tupaciguara, Tuverlândia, Vicentinópolis.

**34º Encontro de Capacitação para Conselheiros de Alimentação Escolar Vitória (ES)** - 90 participantes  
**26 municípios participantes**

Alegre, Anchieta, Aracruz, Baixo Gandu, Cachoeiro do Itapemirim, Cariacica, Castelo, Governador Linderberg, Irupi, Itapemirim, Itarana, João Neiva, Laranja da Terra, Linhares, Marataizes, Muniz Freire, Pancas, Presidente Kennedy, Santa Maria de Jetibá, Santa Teresa, São Gabriel da Palha, São Jerônimo, São Roque do Canaã, Venda Nova do Imigrante, Vila Velha, Vitória.



**Distribuição da série radiofônica**  
Envio do CD para CAE estadual do Espírito Santo, para o CAE Cachoeira de Itapemirim (ES) e para Brumadinho (MG).

JAN      FEV      MAR      ABR      MAI      JUN      JUL      AGO      SET      OUT      NOV      DEZ

**25º Encontro de Capacitação para Conselheiros de Alimentação Escolar Itaporanga (PB)**  
85 participantes



**16 municípios participantes**  
Aguilar, Boa Ventura, Bonito de Santa Fé, Curral Velho, Diamante, Flores, Itaporanga, Marizópolis, Pedra Branca, Poço de José de Moura, Santa Inês, Santana de Mangueira, São José da Lagoa Tapada, Tabira, Uiraúna, Vieirópolis.



**Curso a Distância para CAE**  
Ajustes técnicos para finalização do conteúdo do curso elaborado através de parceria do TCU com a AFZ.

**Série Radiofônica "Vamos Cuidar da Merenda Escolar"**  
• Elaboração, análise e correção dos roteiros dos programas de rádio  
• Gravação de entrevistas com a equipe da AFZ.  
• Análise da primeira versão gravada dos programas de rádio.  
• Elaboração e gravação da segunda versão dos programas de rádio.

**27º Encontro de Capacitação para Conselheiros de Alimentação Escolar Caxambu (MG)** - 104 participantes

**38 municípios participantes**  
Aiuruoca, Alagoa, Arantina, Baependi, Bocaina de Minas, Bom Jardim de Minas, Cachoeira de Minas, Cambuquira, Carmo de Minas, Caxambu, Conceição das Pedras, Cristina, Cruzília, Dom Viçoso, Itamonte, Itanhandu, Madre de Deus de Minas, Maria da Fé, Marmelópolis, Olímpio Noronha, Ouro Preto, Passa Vinte, Pedralva, Pirangaçu, Pouso Alegre, Santa Rita do Jacutinga, Santa Rita do Sapucaí, São João da Mata, São José do Alegre, São Lourenço, São Sebastião do Rio Verde, São Thomé das Letras, Seritinga, Serranos, Silvanópolis, Soledade, Varginha, Virgínia.



**29º Encontro de Capacitação para Conselheiros de Alimentação Escolar Fortim (CE)** - 103 participantes  
**25 municípios participantes**

Aquiraz, Aracati, Banabuiú, Barreira, Beberibe, Canindé, Caucaia, Choro, Eusebio, Fortaleza, Fortim, Horizonte, Iracema, Itaitinga, Jaguaribara, Jaguaribe, Limoeiro do Norte, Maracanau, Maranguape, Morada Nova, Ocara, Pacatuba, Pindoretama, Quixerê, Tabuleiro do Norte.

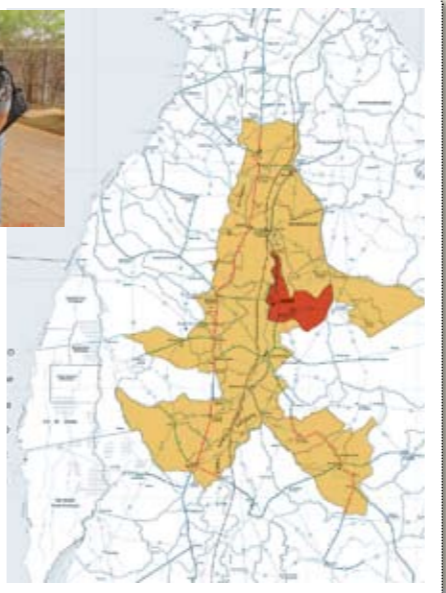


**Encontro de Capacitação para Conselheiros de Alimentação Escolar**  
2ª Pesquisa sobre o efeito dos encontros no exercício da função de conselheiro (por telefone e e-mail).



**31º Encontro de Capacitação para Conselheiros de Alimentação Escolar Palmas (TO)** - 64 participantes  
**21 municípios participantes**

Aparecida do Rio Negro, Araguaína, Barrolândia, Chapada de Areia, Chapada de Natividade, Cristalândia, Crixás do Tocantins, Fortaleza do Tabocão, Guaraí, Gurupi, Lagoa do Tocantins, Lajeado, Miranorte, Natividade, Novo Acordo, Oliveira de Fátima, Palmas, Porto Nacional, Pugmil, Tocantínia, Tupirama.



Audiência pública em Rio Branco (AC) para apresentação das publicações enviadas pela AFZ e operacionalização da Campanha Merenda Nota 10.



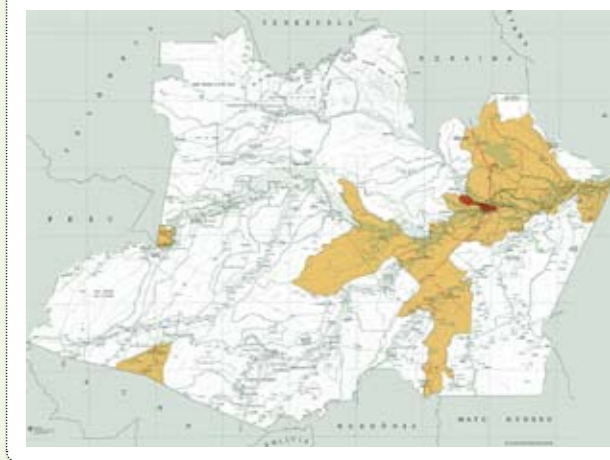
**Assessoramento aos CAEs – Grupo 2**

Envio de publicações para 473 CAEs cujo mandato foi renovado entre junho e setembro de 2008.

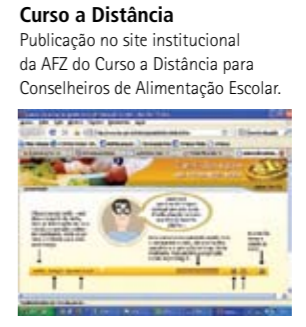
- Publicações enviadas: cartilha "Vamos Cuidar da Merenda Escolar"; manual "Gestão Eficiente da Merenda Escolar - PNAE (TCU).
- Parceiros: FNDE e TCU

**33º Encontro de Capacitação para Conselheiros de Alimentação Escolar Manaus (AM)** - 57 participantes  
**17 municípios participantes**

Anori, Barreirinha, Careio da Várzea, Coari, Envira, Iranduba, Itacoatiara, Manacapuru, Manaquiri, Manaus, Manicoré, Nova Olinda do Norte, Presidente Figueiredo, Rio Preto da Eva, São Sebastião do Uatumã, Silves, Tabatinga.



**Gravação da carta falada sobre a AFZ e a merenda escolar para os radialistas**  
A carta falada é uma maneira muito utilizada para fornecer informações aos radialistas sobre um tema específico a fim de que eles possam se qualificar para pautá-lo em sua programação.



**Curso a Distância**  
Publicação no site institucional da AFZ do Curso a Distância para Conselheiros de Alimentação Escolar.

**Distribuição da série radiofônica**  
Envio do CD com a série radiofônica "Vamos Cuidar da Merenda Escolar" para Guanhães (MG), Santa Bárbara d'Oeste (SP) e São João do Sabugi (RN).